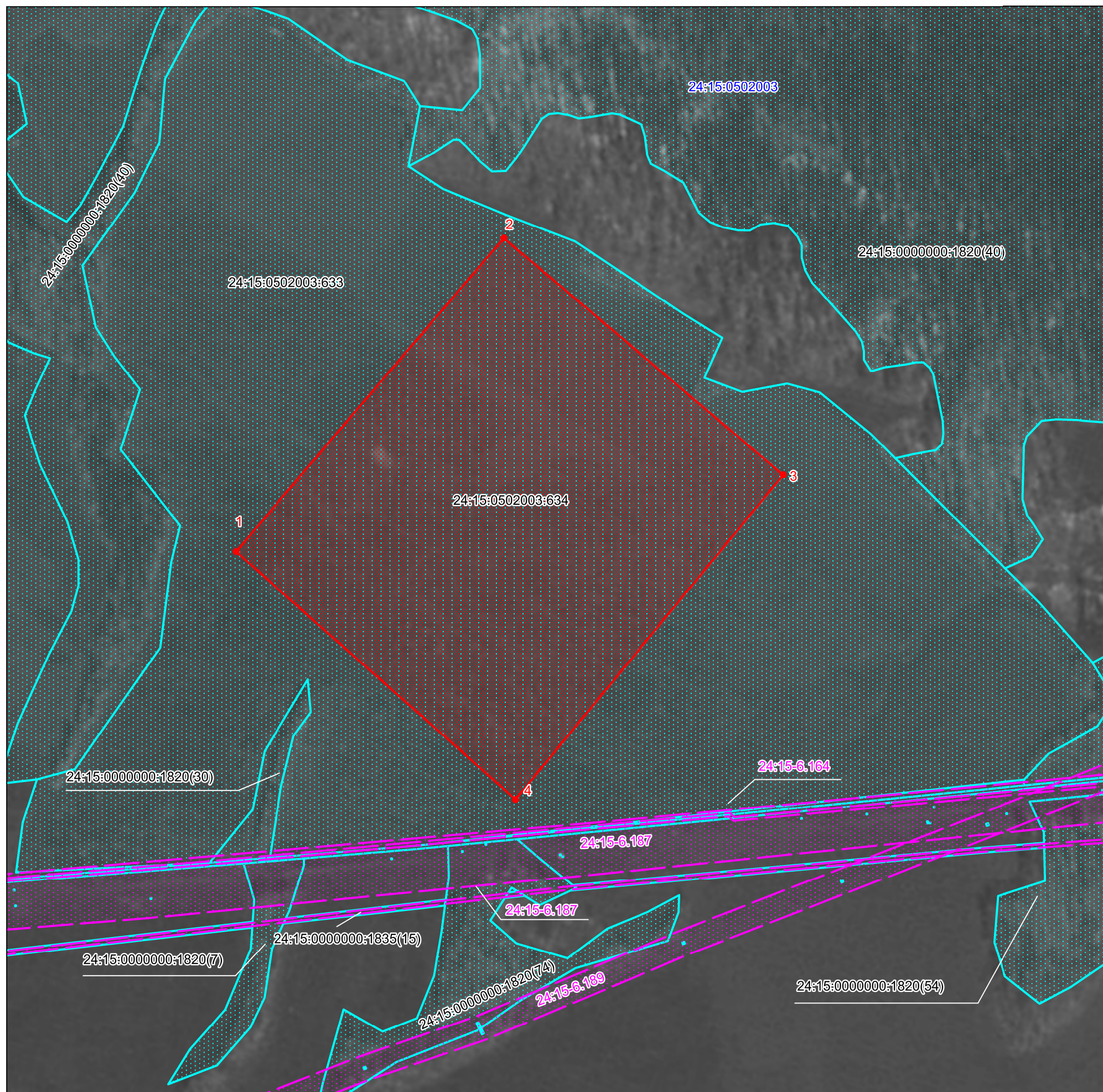


Схема расположения границ публичного сервитута на кадастровом плане территории по объекту
 "Строительство и реконструкция автомобильной дороги М-53 "Байкал" - от Челябинска через Курган, Омск, Новосибирск,
 Кемерово, Красноярск, Иркутск, Улан-Удэ до Читы.
 Строительство автомобильной дороги М-53 "Байкал" - от Челябинска через Курган, Омск, Новосибирск, Кемерово, Красноярск,
 Иркутск, Улан-Удэ до Читы на участке км 1045+500 - км 1061+000 (обход г.Канска), Красноярский край"



Масштаб 1:5000
 в 1 см - 50 м

- Границы устанавливаемого сервитута
- Границы земельных участков, сведения о которых содержатся в ЕГРН
- Границы кадастрового квартала
- Границы ЗОУТ

- 24:15:0502003:634 - Кадастровый номер земельного участка
- 24:15:0502003 - Кадастровый номер квартала
- 24:15-6.187 - Учетный номер ЗОУТ
- 1 - Характерная точка границы публичного сервитута и ее обозначение